



95年07月法人座談會

Genesys Logic, Inc.

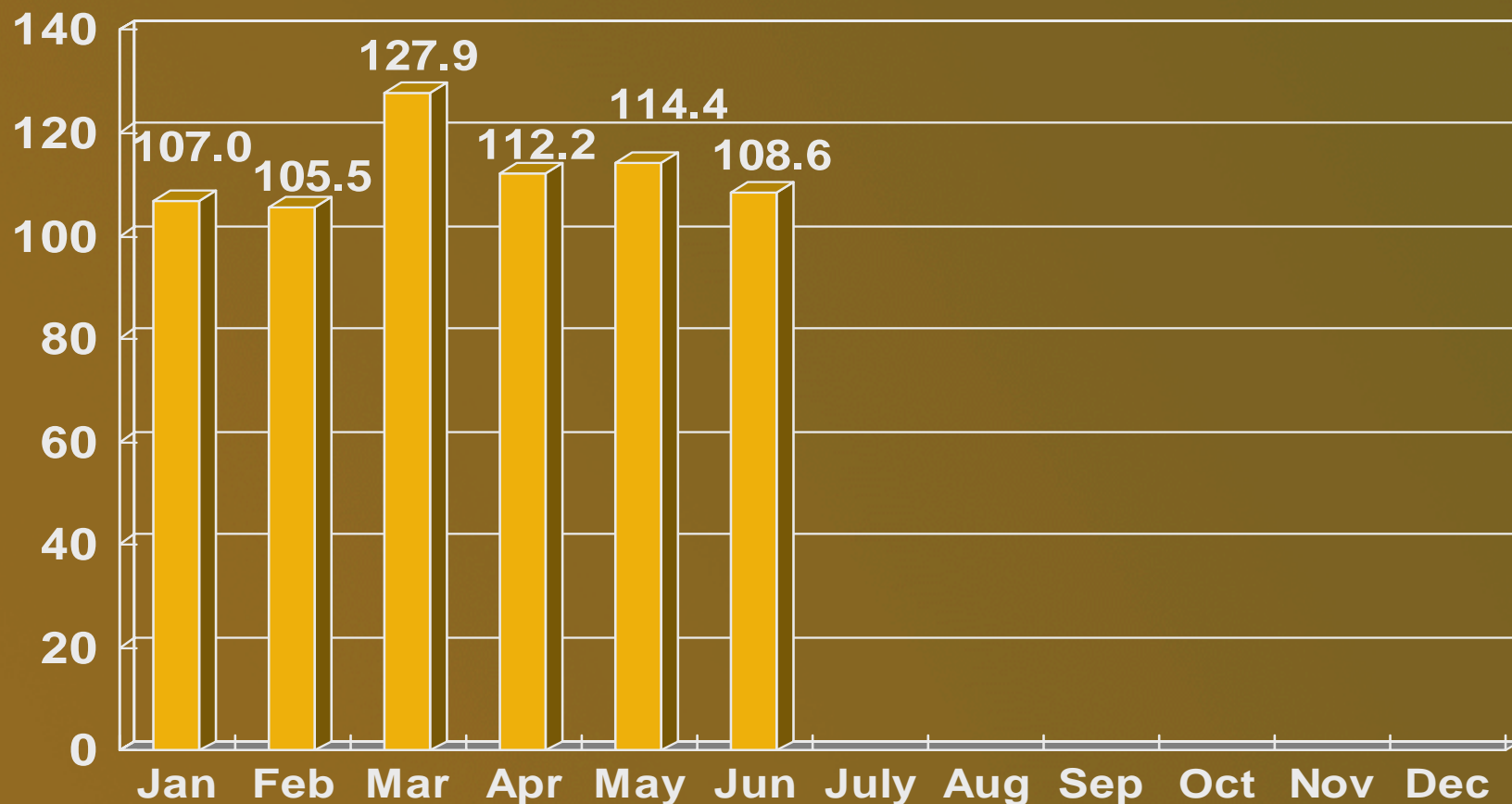
創惟科技 汪進德



Revenue by Month

百萬

Total : NT 676 M



95年06月營收及獲利狀況(自結)

項目	開立發票總金額(仟元)	營業收入淨額(仟元)
本月	111,654	108,565
去年同期	134,780	135,570
增減金額	-23,126	-27,005
增減百分比	-17.16	-19.92
本年累計	678,514	675,491
去年累計	655,197	660,457
增減金額	23,317	15,034
增減百分比	3.56	2.28
1-6月稅前淨利		34,951
1-6月稅前EPS		0.49

95年度上半年營運成果 (自結數)

單位:仟元

科目	95年1~6月	%
營業收入淨額	675,491	100.00
營業成本	423,531	62.70
營業毛利	251,960	37.30
營業費用	210,236	31.12
營業淨利	41,724	6.18
營業外淨支出	-6,773	-1.00
稅前純益	34,951	5.17
所得稅費用	-857	-0.13
列計會計原則變動 累積影響數前淨利	34,094	5.05
會計原則變動 累積影響數前淨利	461	0.07
稅後純益	34,555	5.12
稅前EPS (已發行股數)	0.49	

95Q2與94Q1營運成果比較

單位：新台幣千元

	<u>95年Q2</u>	<u>95年Q1</u>	<u>變動百分比</u> <u>(%)</u>
營業收入淨額	334,442	341,049	-2
營業成本	<u>213,869</u>	<u>209,662</u>	-2
營業毛利	120,573	131,387	-8
營業費用	<u>100,747</u>	<u>109,489</u>	-8
營業利益	19,826	21,898	-9
營業外收支淨額	<u>3,086</u>	<u>-9,859</u>	-131
稅前純益	22,912	12,039	90
所得稅費用	<u>-</u>	<u>857</u>	-100
列計會計原則變動累積 影響數前淨利	22,912	11,182	105
會計原則變動累積 影響數前淨利	<u>-</u>	<u>461</u>	-100
稅後純益	<u>22,912</u>	<u>11,643</u>	97
稅前EPS (已發行股數)	<u>0.32</u>	<u>0.17</u>	

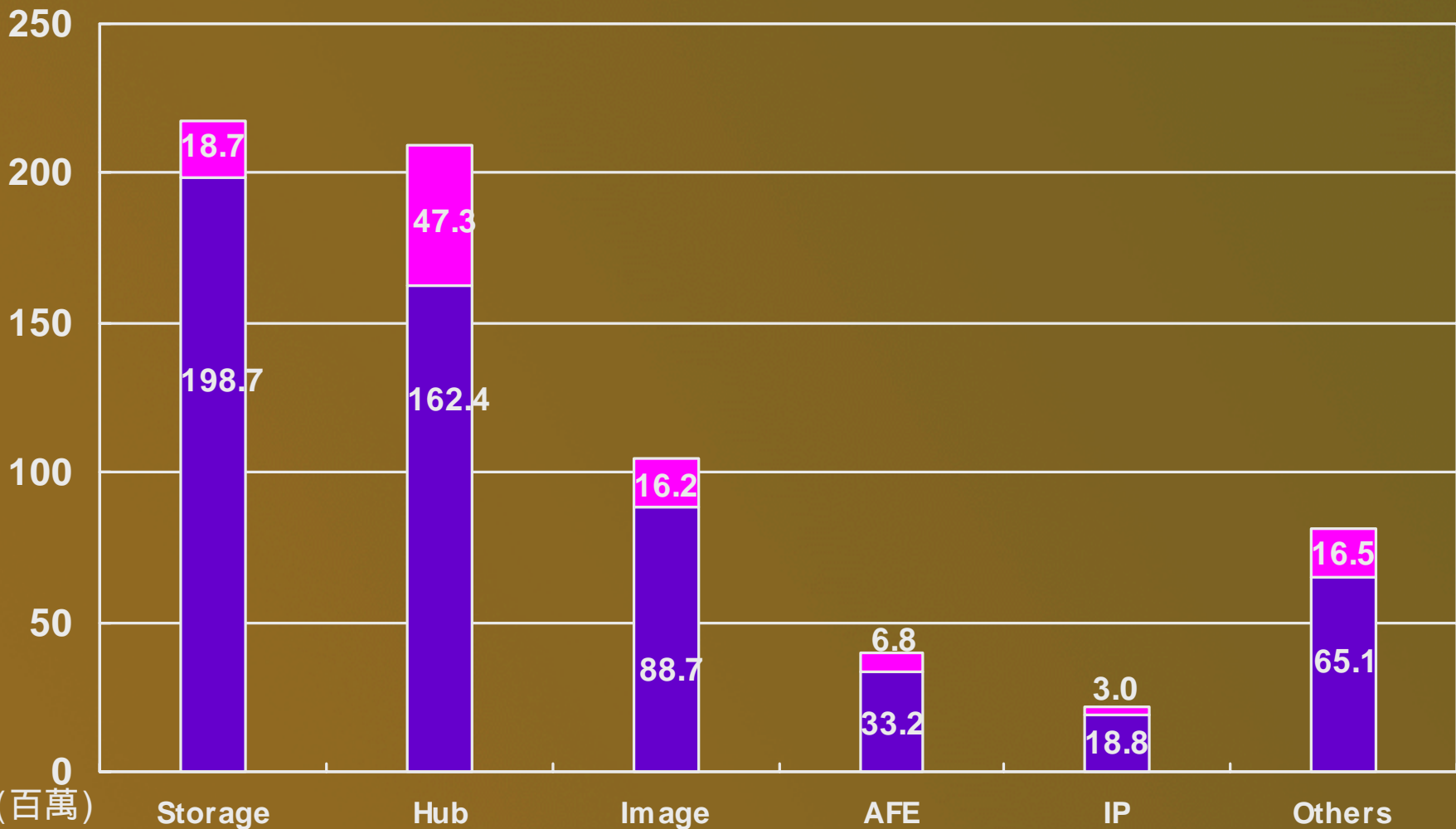
95Q1與94Q4財務比率比較

	<u>95年Q2</u>	<u>95年Q1</u>
毛利率	36.05%	38.52%
營業費用率	30.12%	32.10%
營業利益率	5.93%	6.42%
稅前淨利率	6.85%	3.53%

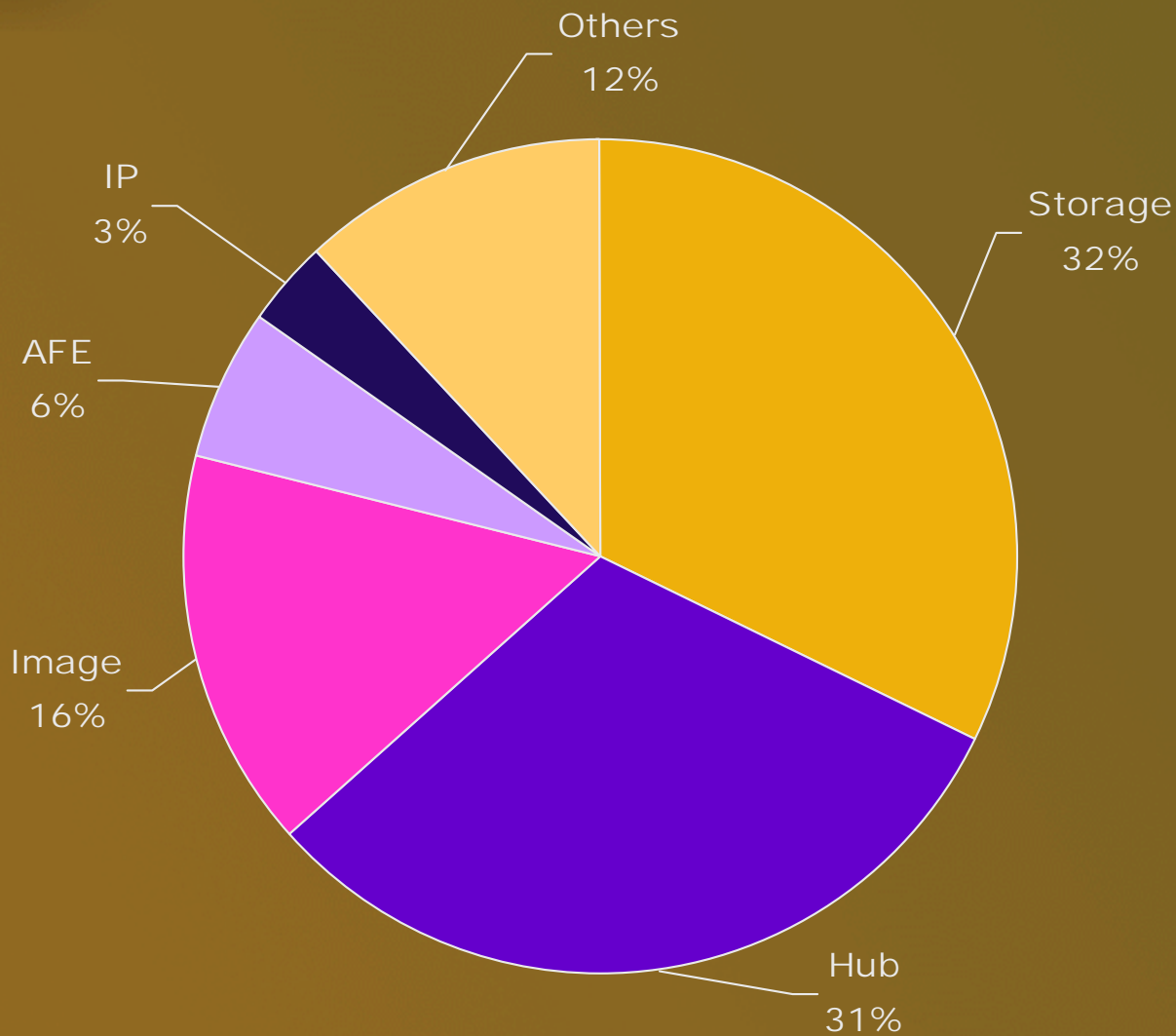
- 毛利率因IP及勞務收入減少16,846仟元而下降2.47%
- 營業費用率因研發費用減少而下降
- 營業利益率因營收減少6,606仟元而下降
- 稅前淨利率因業外收入增加而上升

Revenue by Product (monthly)

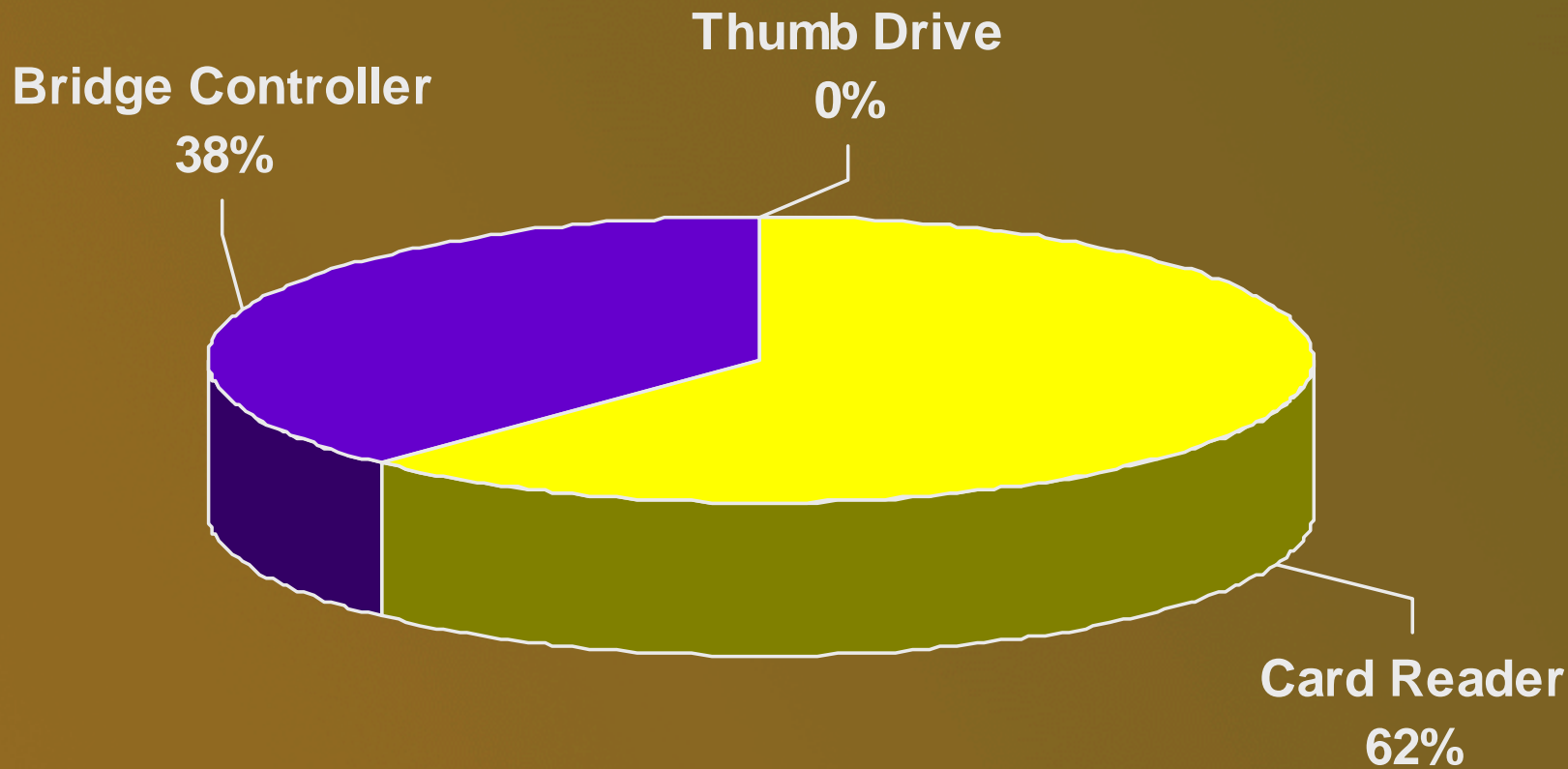
■ 累計至5月底 ■ 6月



Revenue Percentage (YTD)

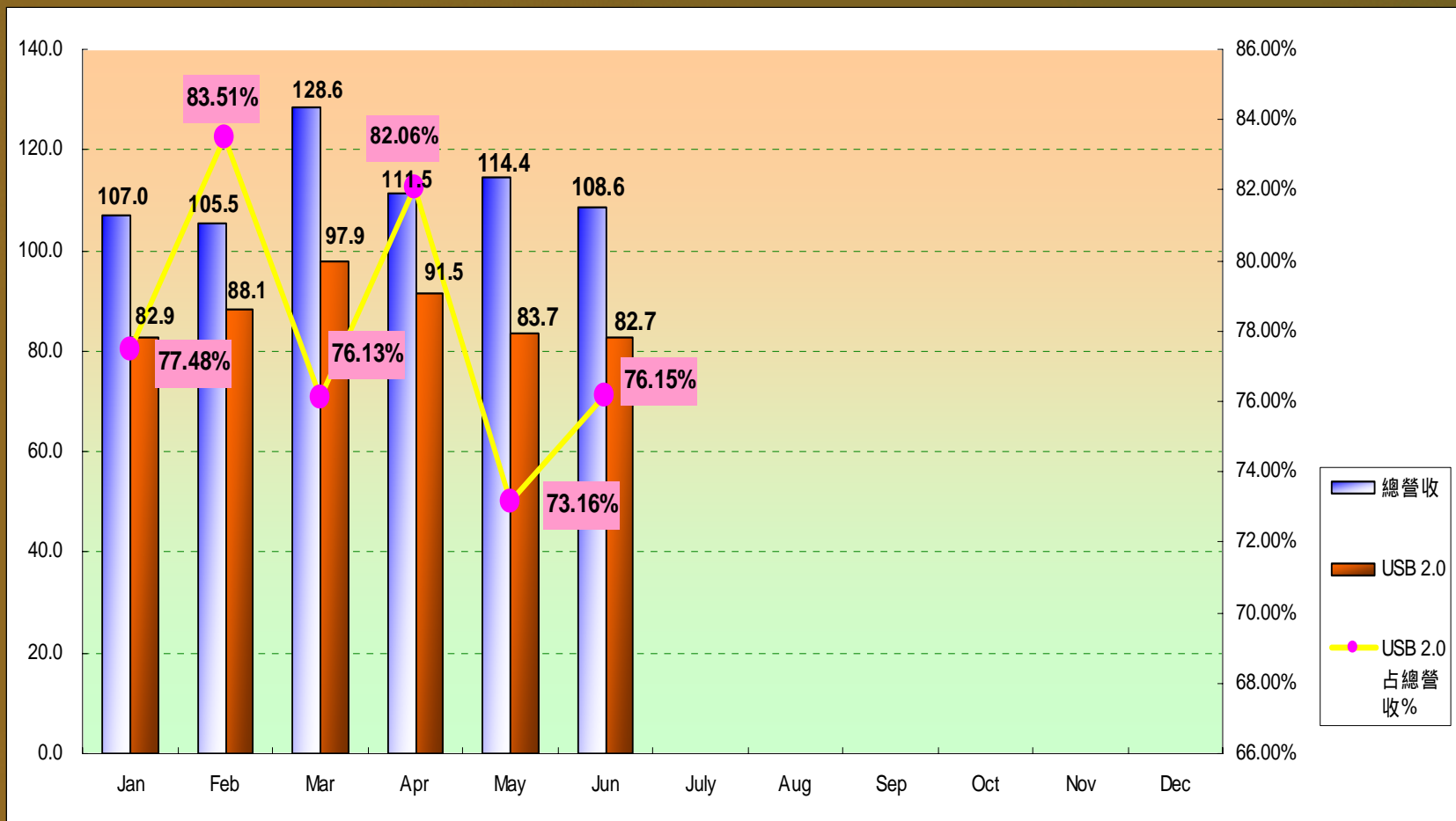


Storage各項產品比例(95年06月底)



USB 2.0 Revenue

單位：百萬元



New Product Update

- ✓ GL827 USB 2.0 SD/MMC/MS card reader controller – design in
- ✓ GL852 (multiple-TT) – MP now
- ✓ GL861 USB 2.0 Bridge controller for PC-DTV – MP now
- ✓ GL860 USB 2.0 Bridge controller for PC Camera – MP now
- ✓ GL9714 (PCI-E x4 PHY) – MP now
- ✓ GL422/423 (USB 2.0+SD/MMC 4.0 combo controller) – MP now
- ✓ GL824 (USB 2.0 OTG chip) – design in stage
- ✓ GL9701 (PCI-PCI-E bridge) – 3Q06 MP

近期營收之主要變數

- ✓ 讀卡機晶片、USB 2.0 HUB for consumer product
- ✓ 新產品如GL861, GL9714等產品的出貨狀況
- ✓ 產品功能改進、降低成本之效應
- ✓ 策略性合作之產品開發案的推廣狀況
- ✓ 匯率波動



Q & A